

LIEGENSCHAFT MFH Kirchstrasse 1 Heerbrugg(SG)

inova

OBJEKT 4.5 -Zimmer-Wohnung

LAGE 1.0G / 2.0G / 3.0G

OBJEKT-NUMMERN WHG 2 / WHG 5 / WHG 8



SITUATION

SCHNITT

VISUALISIERUNG

GRUNDRISS

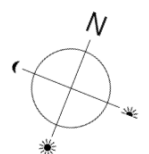
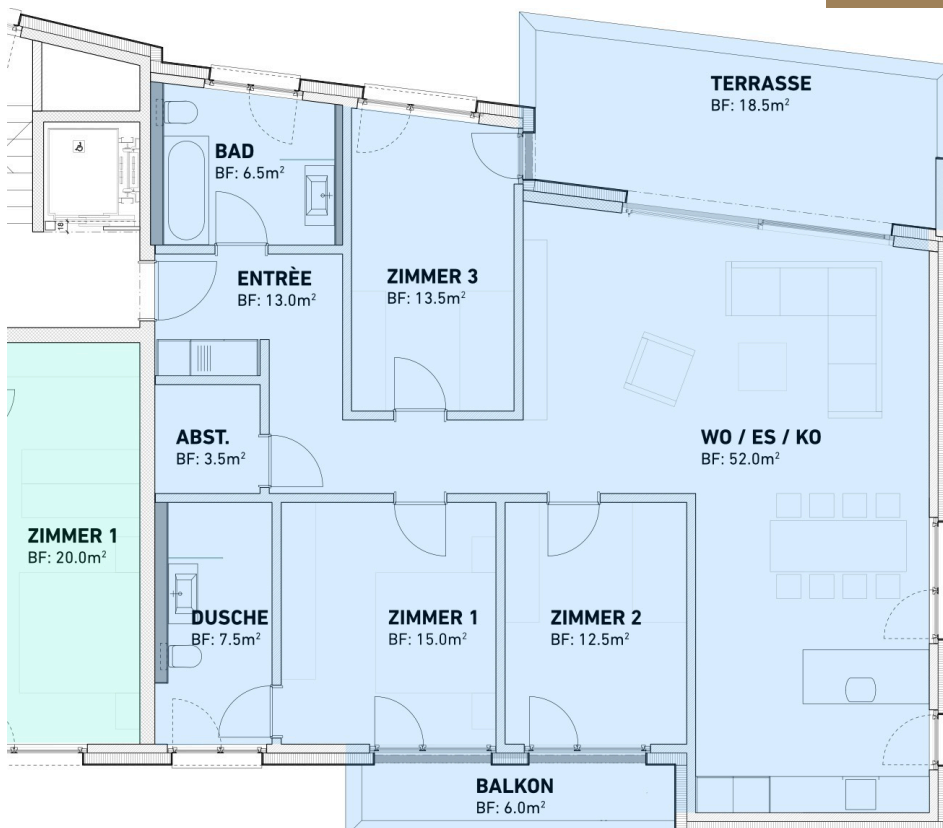
- Hochwertige Bodenbeläge
- Deckenbeleuchtung (Spots) im Wohnbereich
- Waschmaschine und Trockner in der Wohnung
- Einbauschränke / Garderobe
- Unterbauschränke in Bad und WC
- Küche mit Granitabdeckung, Steamer & Mikrowelle
- Waschtische mit Unterbauschränke

Wohnfläche ~ 125 m²

Ged. Sitzplatz ~ 25 m²

Abstellraum Wohnung ~ 3.5 m²

Keller im EG ~ 5 m²



MEHR INFORMATIONEN UNTER WWW.INOVAAG.CH