

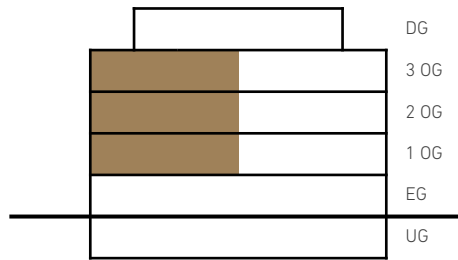
LIEGENSCHAFT MFH Kirchstrasse 1 Heerbrugg(SG)

inova

OBJEKT 2.5 -Zimmer-Wohnung

LAGE 1.0G / 2.0G / 3.0G

OBJEKT-NUMMERN WHG 4 / WHG 7 / WHG 10



SITUATION

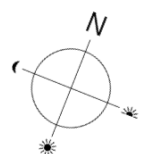
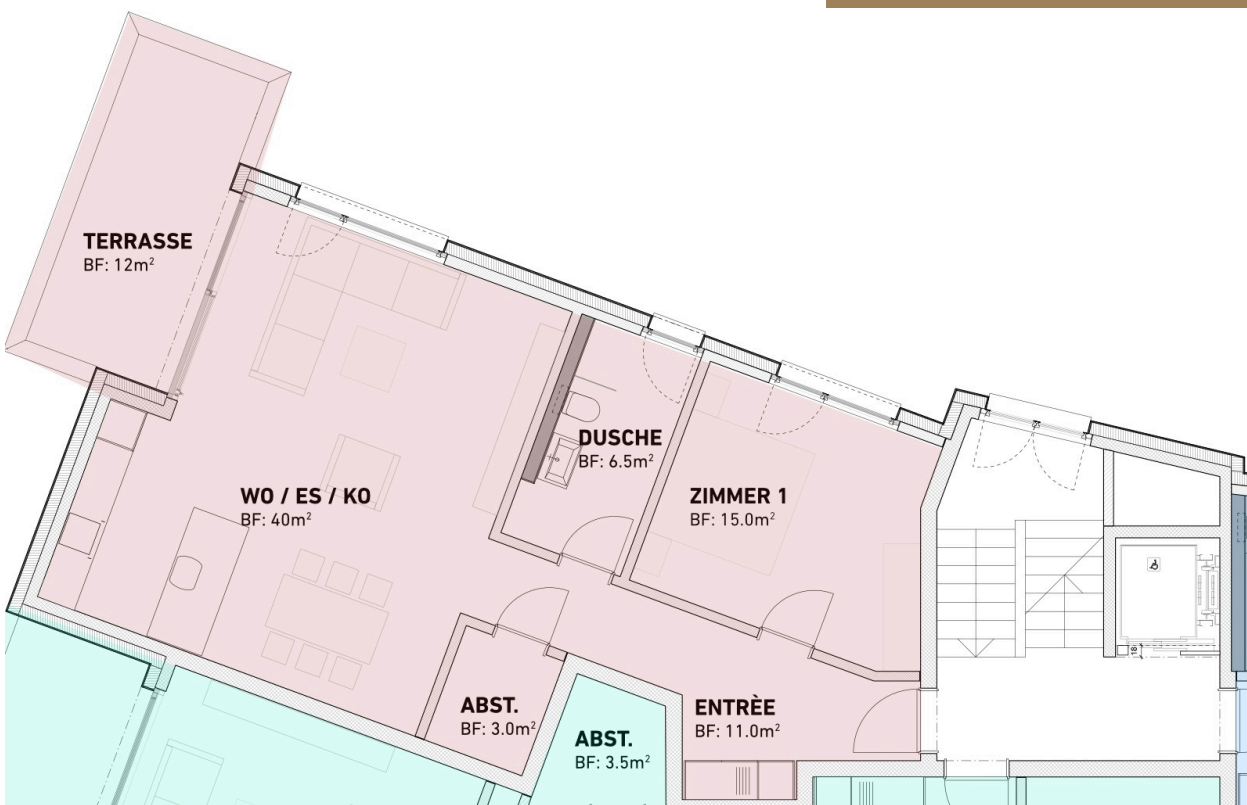
SCHNITT

VISUALISIERUNG

GRUNDRISS

- Hochwertige Bodenbeläge
- Deckenbeleuchtung (Spots) im Wohnbereich
- Waschmaschine und Trockner in der Wohnung
- Einbauschränke / Garderobe
- Unterbauschränke in Bad und WC
- Küche mit Granitabdeckung, Steamer & Mikrowelle
- Waschtische mit Unterbauschränke

Wohnfläche	~ 76 m ²
Ged. Sitzplatz	~ 12 m ²
Abstellraum Wohnung	~ 3 m ²
Keller im EG	~ 5 m ²



MEHR INFORMATIONEN UNTER WWW.INOVAAG.CH